



161212050600

CW37-04/A3

检验检测报告

AHEC 第[202004080]号

委托单位: 寿县绿色东方新能源有限责任公司

项目名称: 寿县绿色东方新能源有限责任公司环境监测

授权签字人: 魏志良

签发日期: 2020年 5月 19日



安徽恩测检测技术有限公司



声 明

- 1、 检验检测报告无审核人、授权签字人签名并加盖本公司检验检测专用章无效；涂改、缺页或骑缝处未盖检验检测专用章无效；检验检测报告复印件未重新加盖检测专用章无效。
- 2、 本报告打印的检验员姓名与对应的检验原始记录表格中检验员签署姓名不一致的无效。
- 3、 未加盖资质认定标志（CMA）的检验检测报告,不具有对社会的证明作用，仅供参考。
- 4、 委托方自行采集样品和送样的，本检验检测报告仅对来样负责。
- 5、 委托方如对本检验检测报告有异议，可以自收到本报告之日起五日内向我公司提出，逾期不予受理。
- 6、 当参数测定值小于方法检出限或最低检出浓度时，在检验检测报告中记为<DL。
- 7、 报告编号是唯一的。
- 8、 本单位有权在完成报告后处理所测样品。
- 9、 本单位保证工作的客观公正性、对委托单位的商业信息、技术文件等商业秘密进行保密义务。
- 10、 当涉及以下信息时，将在报告中注明：
 - 检验检测场地不在本公司时；
 - 采用的抽样计划和程序的说明；
 - 抽样过程中可能影响检验检测结果解释的环境条件和详细信息；
 - 与抽样方法或程序有关的标准或规范以及对这些规范的偏离、增删；
 - 与检验检测方法偏离、增删及有特殊检验检测条件的信息要求时；
 - 采用非标准方法和分包时；
 - 对测量不确定度需要说明时；
 - 当需要对检验检测结果做出解释时；
 - 特定方法、客服要求的附加信息。
- 11、 我们将竭诚为您服务，欢迎多提宝贵意见。

名 称：安徽恩测检测技术有限公司

地 址：合肥市庐阳区耀远路兴庐科技工业园研发2号楼5层

电 话：0551-65637160

邮政编码：230031

<http://www.chinaecjc.com>

安徽恩测检测技术有限公司

检验检测报告

报告编号: AHEC 第[202004080]号

第 1 页 共 9 页

一、 噪声

序号	测试日期	测点名称	测点编号	测量值 dB(A)		检验依据	检验员
				昼间	夜间		
1	4 月 29 日	东厂界外 1 米	N1	53.7	47.1	《GB12348-2008》	王鹏程 王滋润 王青松
2		南厂界外 1 米	N2	53.5	47.0		
3		西厂界外 1 米	N3	58.2	48.5		
4		北厂界外 1 米	N4	55.6	47.5		
采样仪器及编号		HS6288 系列噪声分析仪 (AHEC -J-072) AWA6221A 型声校准器 (AHEC -J-044)					
采样现场条件		2020.4.29, 晴, 东南风, 风速: 2.4m/s;					
备注							

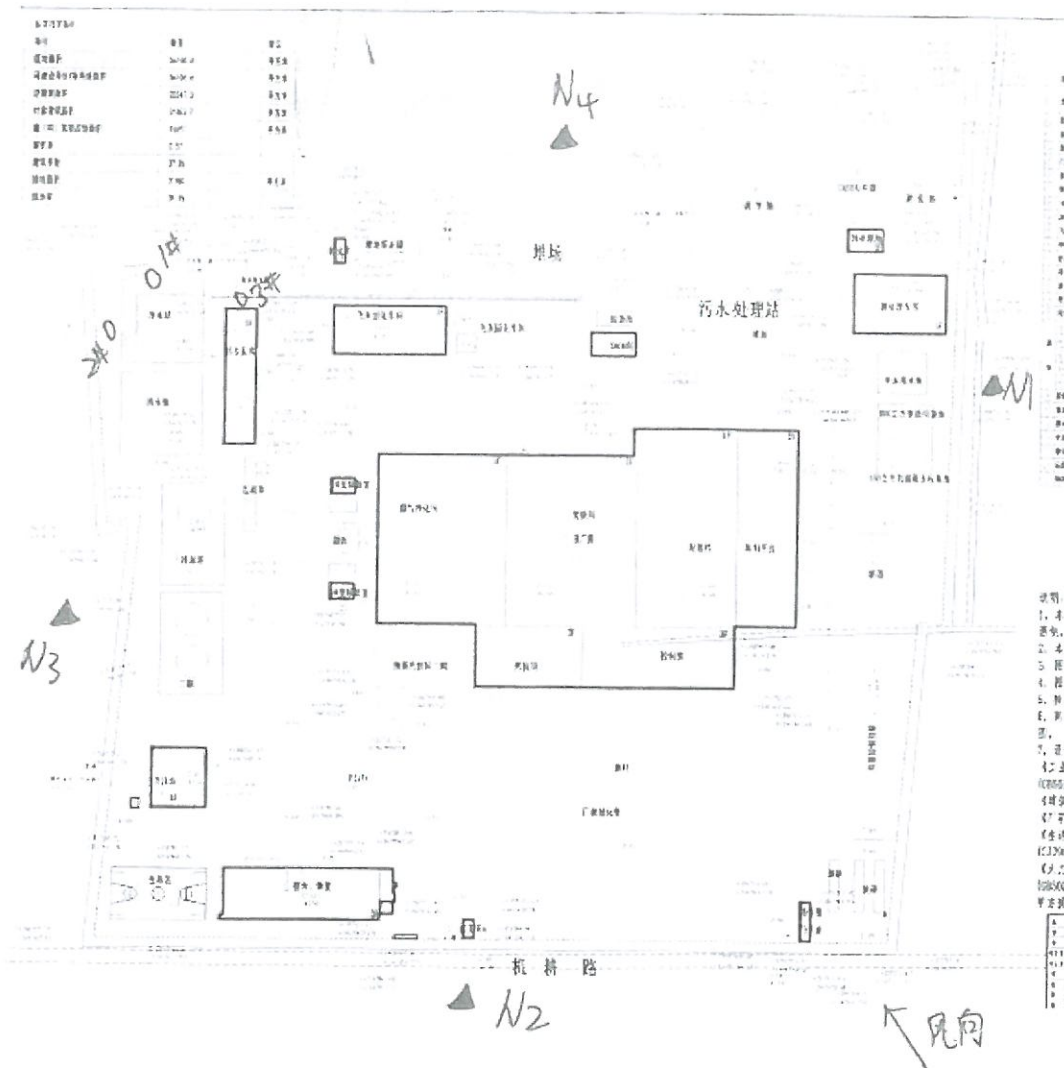
安徽恩测检测技术有限公司

检验检测报告

报告编号: AHEC 第[202004080]号

第2页 共9页

附件 1: 噪声监测点位示意图



安徽恩测检测技术有限公司

检验检测报告

报告编号: AHEC 第[202004080]号

第3页 共9页

二、环境空气与废气(无组织)

采样日期	检测日期	样品编号	样品数量	采样仪器及编号	采样人员
4月29日	4月29日 ~5月8日	A202004080-1/2/3A (颗粒物)/(H ₂ S) / (NH ₃) / (臭气浓度) -1	12	综合大气采样器/金仕 达 KB-6120 (AHEC-J-062、064)	王鹏程 王滋润 王青松
采样地点		硫化氢 (mg/m ³)	氨气 (mg/m ³)	总悬浮颗粒物 (mg/m ³)	#臭气浓度 (无量纲)
厂界下风向 1#		<DL	0.03	0.078	13
厂界下风向 2#		<DL	0.02	0.024	14
厂界下风向 3#		<DL	0.02	0.098	14
《大气污染综合排放标准》 (GB16297-1996)表2中无组织废 气排放限值		/	/	1.0mg/m ³	/
《恶臭污染物排放标准》 (GB14554-93)二级标准		0.10mg/m ³	2.0mg/m ³	/	30
#表示为分包项目, 分包项目不在本公司的资质认定范围内。 承担分包单位: 安徽国测检测技术有限公司(资质认定证书编号 171012050098)					

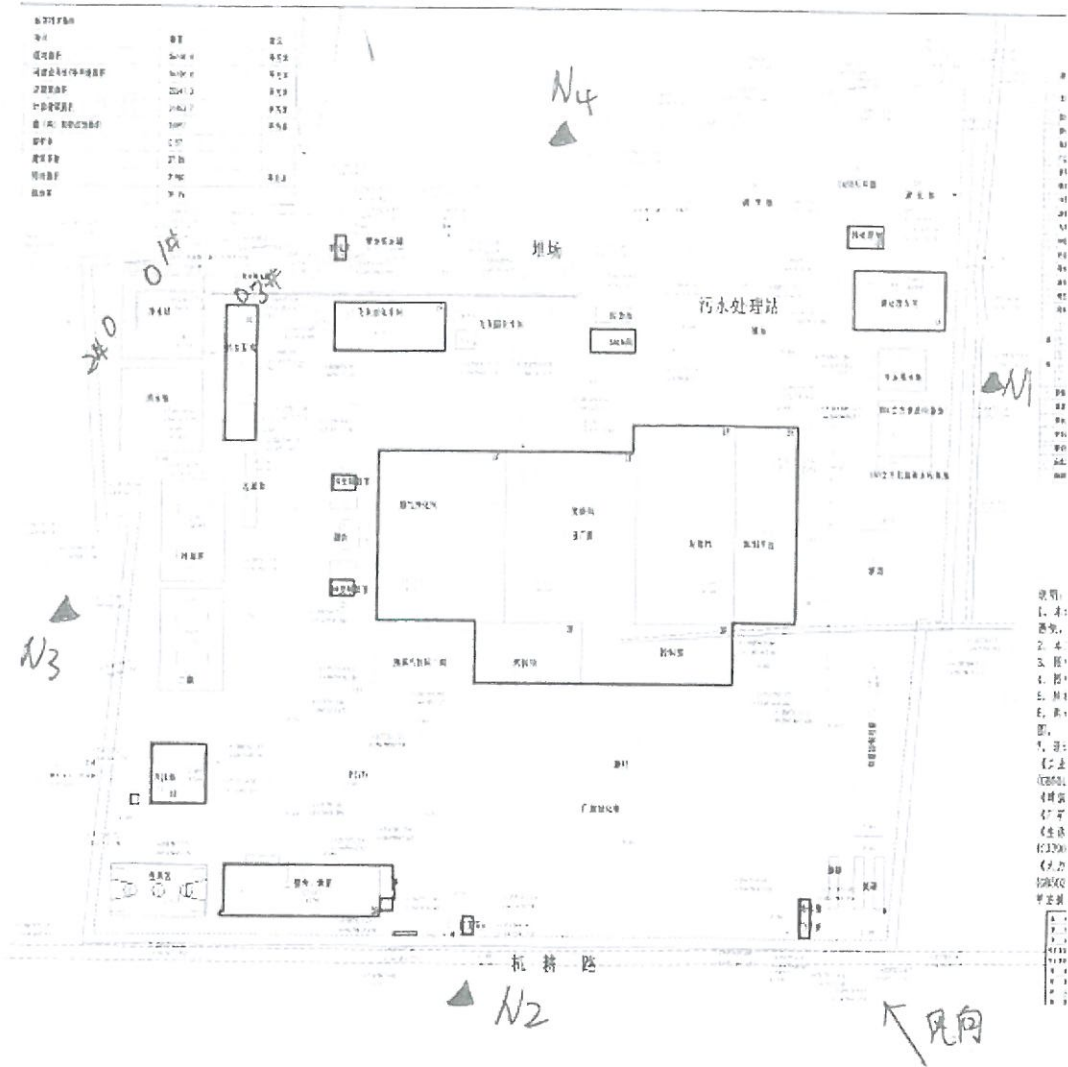
安徽恩测检测技术有限公司

检验检测报告

报告编号: AHEC 第[202004080]号

第4页 共9页

附件 2: 无组织废气监测点位示意图



附件 3: 无组织废气采样天气条件

采样日期	风向	风速 (m/s)	气温 (°C)	气压 (kpa)	湿度 (%)	天气
4月29日	东南风	2.4	25.6	101.5	50	晴

安徽恩测检测技术有限公司

检验检测报告

报告编号: AHEC 第[202004080]号

第 5 页 共 9 页

三、环境空气与废气 (有组织)

采样日期	检测日期	样品编号	样品个数	采样仪器及编号	采样人员		
4月29日	5月7日~12日	A202004080-1A(汞)-1~3	3	自动烟尘烟气测试仪/金仕达 GH-60E (AHEC-J-065) 双路大气采样器 QCS-3000 (AHEC-J-155)	王鹏程 王滋润 王青松		
		采样现场条件				#汞	
采样位置	采样频次	平均流速 (m/s)	含氧量 (%)	标干流量 (m ³ /h)	烟气温度 (°C)	含量 (mg/m ³)	排放速率 (kg/h)
1#锅炉废气排放口	第一次	18.32	6.6	116809	153.8	<DL	/
	第二次	18.33	6.6	116824	153.8	<DL	/
	第三次	18.32	6.7	116817	153.8	<DL	/
《生活垃圾焚烧污染控制标准》(GB18485-2014)表 4 中 生活垃圾焚烧炉排放烟气中污染物限值						0.05mg/m ³	
备注: 排气筒高度: 80m							
#表示为分包项目, 分包项目不在本公司的资质认定范围内。 承担分包单位: 江苏微谱检测技术有限公司 (资质认定证书编号 171012050306)							

采样日期	检测日期	样品编号	样品个数	采样仪器及编号	采样人员		
4月29日	5月7日~12日	A202004080-1A(Cd+Ti)-1~3	3	自动烟尘烟气测试仪/金仕达 GH-60E (AHEC-J-065)	王鹏程 王滋润 王青松		
		采样现场条件				#Cd+Ti	
采样位置	采样频次	平均流速 (m/s)	含氧量 (%)	标干流量 (m ³ /h)	烟气温度 (°C)	排放浓度 (mg/m ³)	排放速率 (kg/h)
1#锅炉废气排放口	第一次	18.32	6.6	116809	153.8	9.86×10 ⁻²	5.54×10 ⁻⁶
	第二次	18.33	6.6	116824	153.8	5.51×10 ⁻²	2.43×10 ⁻⁶
	第三次	18.32	6.7	116817	153.8	4.51×10 ⁻²	2.36×10 ⁻⁶
《生活垃圾焚烧污染控制标准》(GB18485-2014)表 4 中 生活垃圾焚烧炉排放烟气中污染物限值						0.1mg/m ³	
备注: 排气筒高度: 80m							

安徽恩测检测技术有限公司

检验检测报告

报告编号: AHEC 第[202004080]号

第 6 页 共 9 页

#表示为分包项目, 分包项目不在本公司的资质认定范围内。 承担分包单位: 江苏微谱检测技术有限公司 (资质认定证书编号 171012050306)							
采样日期	检测日期	样品编号	样品个数	采样仪器及编号	采样人员		
4月29日	5月7日~12日	A202004080-1A(Sb+As+Pb+Cr+Co+Cu+Mn+Ni)-1~3	3	自动烟尘烟气测试仪/金仕达 GH-60E (AHEC-J-065)	王鹏程 王滋润 王青松		
采样位置	采样频次	采样现场条件				#Sb+As+Pb+Cr+Co+Cu+Mn+Ni	
		平均流速 (m/s)	含氧量 (%)	标干流量 (m ³ /h)	烟气温度 (°C)	排放浓度 (mg/m ³)	排放速率 (kg/h)
1#锅炉废气排放口	第一次	18.32	6.6	116809	153.8	1.46×10 ⁻²	2.45×10 ⁻³
	第二次	18.33	6.6	116824	153.8	6.72×10 ⁻³	1.13×10 ⁻³
	第三次	18.32	6.7	116817	153.8	6.69×10 ⁻³	1.12×10 ⁻³
《生活垃圾焚烧污染控制标准》(GB18485-2014)表 4 中 生活垃圾焚烧炉排放烟气中污染物限值						1.0mg/m ³	
备注: 排气筒高度: 80m							
#表示为分包项目, 分包项目不在本公司的资质认定范围内。 承担分包单位: 江苏微谱检测技术有限公司 (资质认定证书编号 171012050306)							

安徽恩测检测技术有限公司

检验检测报告

报告编号: AHEC 第[202004080]号

第 7 页 共 9 页

四、固体废物

采样日期	检测日期	样品编号	样品个数	采样仪器及编号	采样人员
4月29日	5月7日~12日	A202004080-1A(汞)-1~3	3	自动烟尘烟气测试仪/金仕达 GH-60E (AHEC-J-065)	王鹏程 王滋润 王青松
采样位置		#炉渣热灼减率 (%)			
锅炉炉渣堆放区		2.24			
《生活垃圾焚烧污染控制标准》(GB18485-2014)表 1 中 生活垃圾焚烧炉主要技术性能指标				≤5%	
#表示为分包项目, 分包项目不在本公司的资质认定范围内。 承担分包单位: 江苏微谱检测技术有限公司 (资质认定证书编号 171012050306)					

171012050306

安徽恩测检测技术有限公司

检验检测报告

报告编号: AHEC 第[202004080]号

第8页 共9页

采样日期	检测日期	样品编号	样品个数	采样人员
4月29日	5月7日~12日	W202004080-1A (固化后飞灰) -1	1	王鹏程 王滋润 王青松
《生活垃圾填埋场污染控制标准》 (GB16889-2008)表1中浸出液污染物浓度限值				
参数	采样地点	固化后飞灰车间堆放区		
#汞 (mg/L)		1.8×10^{-4}	<0.05mg/L	
#铜 (mg/L)		4.54×10^{-2}	<40mg/L	
#锌 (mg/L)		0.216	<100mg/L	
#铅 (mg/L)		5.54×10^{-2}	<0.25mg/L	
#镉 (mg/L)		4.60×10^{-2}	<0.15mg/L	
#铍 (mg/L)		<DL	<0.02mg/L	
#钡 (mg/L)		0.666	<25mg/L	
#镍 (mg/L)		7.22×10^{-2}	<0.5mg/L	
#砷 (mg/L)		8.1×10^{-4}	<0.3mg/L	
#总铬 (mg/L)		2.22×10^{-2}	<4.5mg/L	
#六价铬 (mg/L)		<DL	<1.5mg/L	
#硒 (mg/L)		1.64×10^{-3}	<0.1mg/L	
#含水率 (%)		21.38	<30%	
#表示为分包项目, 分包项目不在本公司的资质认定范围内。 承担分包单位: 江苏微谱检测技术有限公司 (资质认定证书编号 171012050306)				

安徽恩测检测技术有限公司

检验检测报告

报告编号: AHEC 第[202004080]号

第 9 页 共 9 页

五、报告说明

检测类型	参数	方法标准号	检测仪器	检出限
环境空气和 废气	总悬浮颗粒物	《环境空气 总悬浮颗粒物的测定 重量法》GB/T 15432-1995	十万分之一天平 (岛津 AUW120D) /AHEC-J-055	0.001mg/m ³
	氨气	《环境空气和废气 氨的测定 纳氏试 剂分光光度法》HJ 533-2009	可见分光光度计 (T6 新 悦 III级) /AHEC-J-011	0.01mg/m ³
	硫化氢	《空气与废气监测分析方法》(第四版)		0.001mg/m ³

编制:

王五莹

审核:

黄伟华



